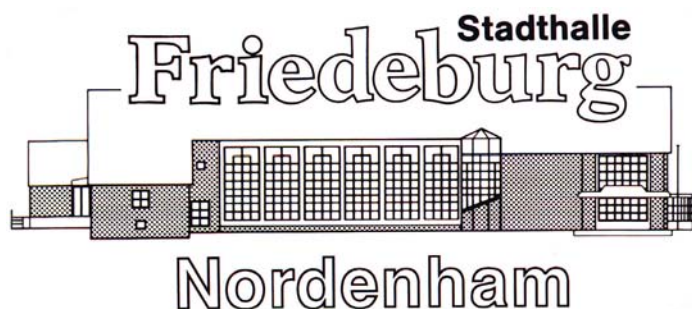


Stadthalle “Friedeburg” Nordenham

Technische Daten



**Stadthalle “Friedeburg” Nordenham
Oldenburger Straße 4
26954 Nordenham**

Telefon: 0 47 31 / 2 35 63

Telefax: 0 47 31 / 8 07 56

E-Mail: stadthalle.nordenham@ewetel.net

Stadthalle "Friedeburg" Nordenham

Oldenburger Straße 4 | 26954 Nordenham

Technische Daten:

Räumlichkeiten

Saalgröße:	25,55 m x 17,50 m \approx 447 m ²
davon:	11,40 m x 2,70 m \approx 31 m ² hydraulische Vorbühne
Balkongröße:	17,50 m x 8,00 m = 136 m ²
Wilhelm-Müller-Saal:	13,15 m x 7,00 m = 92 m ²
Foyer mit Thekenanlage:	ca. 113 m ²
Garderobenanlage (Besucher):	400 Plätze

Bestuhlung

Bestuhlung (Theateraufbau):	380 - 417 Personen im Saal* (ebenerdige oder ansteigende Bestuhlung) 100 Personen auf dem Balkon* (ansteigende Bestuhlung)
Bankettbestuhlung:	max. 400 Personen im Saal* max. 104 Personen auf dem Balkon*
Saal und Balkon unbestuhlt:	max. 1166 Personen* (894 Saal* / 272 Balkon*)

* Angaben gemäß Versammlungsstättenverordnung (VStättV)

Maße

Bühnengröße:	13,50 m x 10,60 m = 143 m ² (inkl. Bühnenumlauf)
Szenenfläche:	ca. 100 m ² Breite ca. 10,50m, schmalste Stelle ca. 8,25m; Tiefe ab Bühnenkante 9,60m; Guckloch ca. 9m x 5m
Bühnenhöhe:	ca. 1m
Lichte Höhe:	ca. 6m
Seitenbühne:	10,00 m x 8,00 m = 80 m ²
Gesamte Bühnengröße:	223 m ²

Ausstattungen

Bühne:	13 Bühnenzüge mit 10 m Breite und ca. 6,50 m Höhe Abstand zwischen den Zügen ca. 0,53m (mittig), wobei der erste Zug mit Vorhang bestückt ist (Ende der Szenenfläche) und 1m Abstand zur Rückwand hat (Bühnenumlauf). 14 Scherenpodeste 2m x 1m zusätzlich vorhanden, Rastermaße 16/33/49/66/83/99 Hauptvorhang elektrisch stufenlos fahrbar Eiserner Vorhang vorhanden Vorbühne / Orchestergraben fahrbar, Platz für ca. 40 Musiker
Instrumente:	Flügel Bechstein
Bühnenhaus:	7 Garderoben mit Schminkspiegeln 1 Technikgarderobe 2 Duschräume mit je 2 Duschen 1 Aufenthaltsraum (Künstlerklausur) Orchestergraben mit 2 Orchesterzimmern

Stadthalle "Friedeburg" Nordenham

Oldenburger Straße 4 | 26954 Nordenham

Technische Daten:

Stromanschlüsse Bühne:

Bühne links:	1 x 125A CEE, 1 x 63A CEE oder 1 x 63A CEE, 2 x 32A CEE und 8 x Schukosteckdose
Bühne rechts:	1 x 32A CEE, 3 x Schukosteckdose
Bühnenversätze:	8 x Schukosteckdose über Tableau am Inspizientenpult schaltbar

Beleuchtung

Saalbeleuchtung: Über Tableaus am Inspizientenpult und in der Lichtregie dimmbar.

Lichtmischpulte: Strand Tempus M24 (D54) und Strand Tempus M24FX (D54)
Zero 88 Illusion 500 (DMX, 512 Kanäle) über Monitor;

Dimmeranlage: Rank Strand mit 72 Kreisen (Theaterbeleuchtung);

Bühnenversätze: 16 Versätze über Dimmeranlage

Scheinwerfer von Strand Lightning (Rank Strand)

Z-Brücke 1:	5 x Cadenza PC (á 2000W, Linsenscheinwerfer) 2 x Beamlight 500 (Niedervoltscheinwerfer, enger Abstrahlwinkel) 1 x Coda 1000 (1000W, asymmetrischer Fluter)
Z-Brücke 2:	5 x Cadenza PC (á 2000W, Linsenscheinwerfer)
Beleuchterbrücke:	7 x Cadenza PC (á 2000W, Linsenscheinwerfer) 6 x Cadenza 19/32 (á 2000W, Profilscheinwerfer) 4 x Coda 500/4 (4 x 500W, Oberlicht, asymmetrische Fluter)
Turm rechts:	1 x Cadenza PC (á 2000W, Linsenscheinwerfer) 2 x Cantata 26/44 (á 1200W, Zoom-Profilscheinwerfer)
Turm links:	1 x Cadenza PC (á 2000W, Linsenscheinwerfer) 2 x Cantata 26/44 (á 1200W, Zoom-Profilscheinwerfer)
Kulissenzug 4:	4 x Coda 500/4 (4 x 500W, Horizont, asymmetrische Fluter)
Verfolger:	2 x Solo 2K Followspot (á 2000W) auf Rollen-Stativ mit 6-fach Farbwechsler
Reserve:	2 x Coda 1000 (á 1000W, asymmetrische Fluter) 6 x Cantata PC (á 1200W, Linsenscheinwerfer) 3 x Cantata 18/32 (á 1200W, Zoom-Profilscheinwerfer) 7 x Cadenza PC (á 2000W, Linsenscheinwerfer) 3 x Cadenza 12/22 (á 2000W, Profilscheinwerfer) 1 x Cadenza 19/32 (2000W, Profilscheinwerfer) 5 x Beamlight 500 (Niedervoltscheinwerfer, enger Abstrahlwinkel)
Mobile Beleuchtung:	6 x 6er Bar mit PAR 64 (CP61); 3 x Dimmerpack 6-Kanal (mobil); 4 x LED PAR64 Floorspots; 4 x PAR64 Spots (CP61); 1 x Martin Effekt "Magic Moon" 2 x Scanner Martin "Roboscan 1005" mit Effects Projector Controller "Roboscan 20-08" Stairville DC-405S, 4 Channal Dimer Chaser mit 4 x PAR64 (CP61) auf Stativ mit Quertraverse Disco-Kugel, Ø ca. 50cm

Stadthalle "Friedeburg" Nordenham

Oldenburger Straße 4 | 26954 Nordenham

Technische Daten:

Ton

Beschallungsanlage:	PA Dynacord Audio bestehend aus: 2 x Lautsprechersystem Dynacord SRX 118, 18" Lo Cabinet; 2 x zusätzliche 18" Bass-Cabinette zuschaltbar; 2 x SRX 1122, 2-Way Cabinet; Endstufe Dynacord CA3, 1000W + 500W Stereo Diamped Processor Controlled;
Siderack:	Equalizer Klark-Teknik DN332 2x16 Band; Behringer Composer/Compressor MDX 2100, Alesis MicroVerb III (Multieffektgerät)
Delay-Lines:	Lautsprecher Delay lang (Balkon): Hitec Audio 112 CXP, 12"/1" Topteil (geflogen) oder: Behringer Eurolive B1220 Pro (auf Stativ) Lautsprecher Delay kurz (Saal): Behringer Eurolive B1220 Pro 2-Wege Lautsprecher 2 x Digital-Delay Line Yamaha DDL3; 1 x Equalizer Klark-Teknik DN332 2x16 Band 1 x Crown Endstufe Amcron Micro-Tech 600
Monitoring (max. 4 Wege):	4 x Behringer Eurolive B1220 Pro 2-Wege Lautsprecher; 2 x Crown Endstufe Amcron Micro-Tech 600; 2 x Yamaha Q2031B 2x31 Band Equalizer; 2 x Electro Voice Floor Monitor (als Ersatz)
Mischpulte:	Yamaha MG32 / FX14, 32-Kanal Mischpult (mobil) Allen & Heath Mix Wizard WZ 16:2, 16-Kanal Mischpult (mobil) Behringer Xenyx 1204, 8-Kanal Kleinmischpult (mobil) Soundcraft Venue 16 Kanal (fest installiert [alte Theateranlage])
Multicore:	1 x 12/4, 30m und 1 x 16/4, 30m
Mikrofonie:	2 x Astatic 220; Kondensator; Rednerpult 2 x Astatic 920; Kondensator; Rednerpult 2 x Beyerdynamic M422N; Dynamisch 2 x Beyerdynamic MC736; Kondensator 1 x Beyerdynamic TG-X21; Dynamisch 4 x Electro-Voice BK-1; Kondensator 2 x Electro-Voice RE20; Dynamisch 1 x Sennheiser Blackfire 541; Dynamisch 1 x Sennheiser SKM100; Drahtlos; Dynamisch 1 x Sennheiser SKM145-G2-D; Drahtlos; Dynamisch 1 x Sennheiser SKM4031-90; Drahtlos; Dynamisch 1 x Sennheiser "Black Fire 541" 1 x Drum Mikrofon-Set "The t.Bone DC1500" 4 x Shure SM58; Dynamisch 3 x Shure SM57; Dynamisch 1 x Sennheiser MD421N; Dynamisch

Stadthalle "Friedeburg" Nordenham

Oldenburger Straße 4 | 26954 Nordenham

Technische Daten:

Sonstige Technik

Saal und Bühne:

Beamer Canon X700, 4000 ANSI-Lumen (mobil)

Opera-Folie auf der Bühne 10m x 6m

Projektionswand auf Stativ, 185 x 224 cm

Nebelmaschine Stairville SF-1500

Wilhelm-Müller-Saal:

Beamer Acer P1203, 2600 ANSI-Lumen (fest installiert)

Motor-Leinwand 300 x 300 cm (fest installiert)

Overhead Projektor; Flipchart

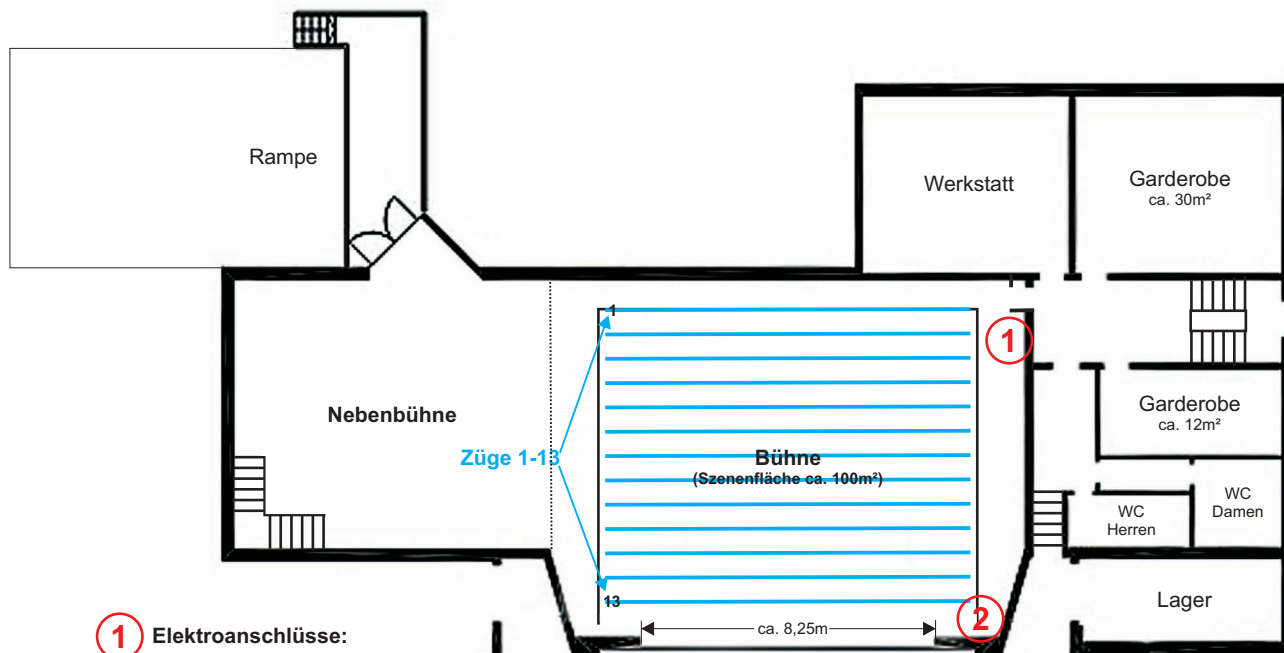
Kleine Beschallungsanlage bestehend aus:

Dual CD-Player; Behringer Eurorack 1602A 12-Kanal Mischpult;

Dynacord Endstufe; 2 Lautsprecherboxen mit Stativen.

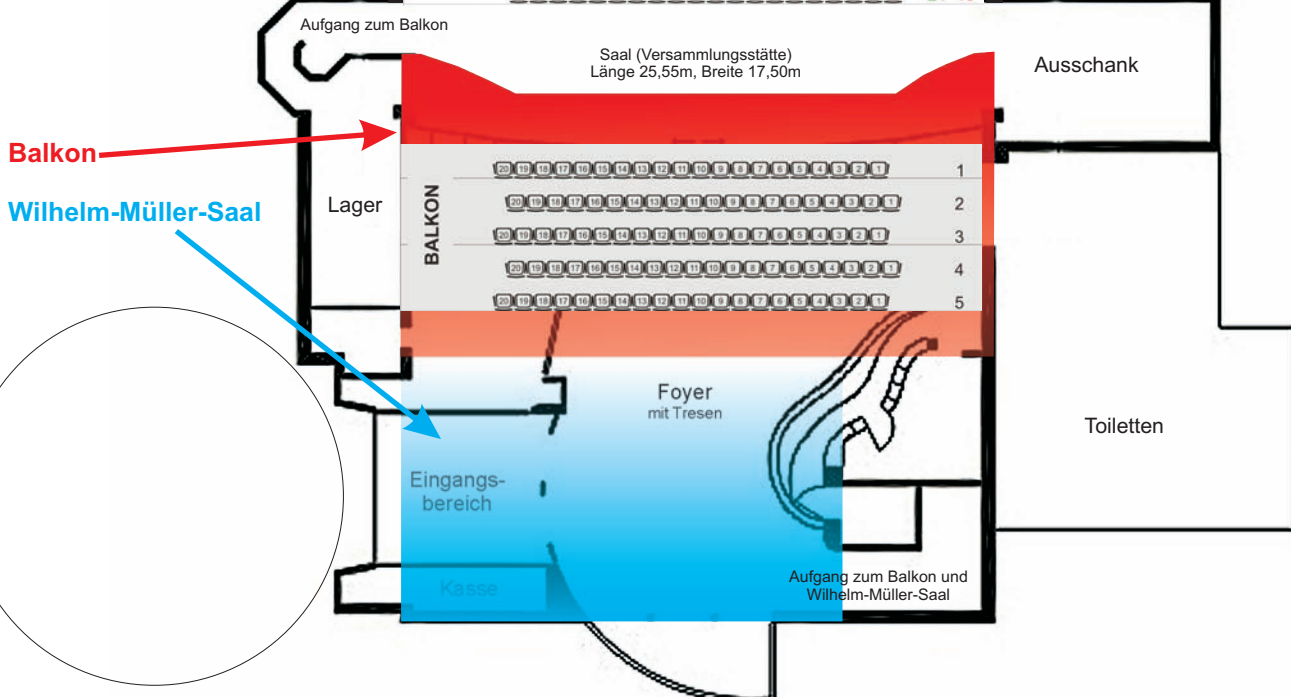
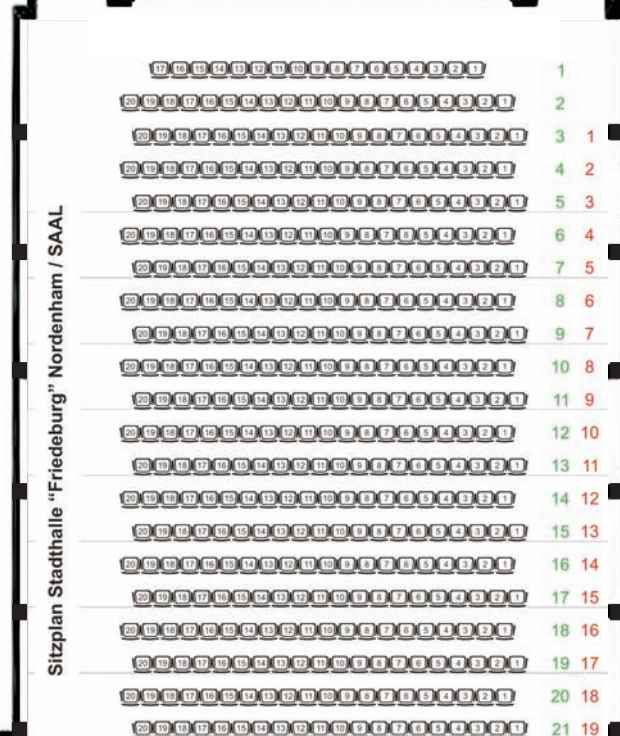
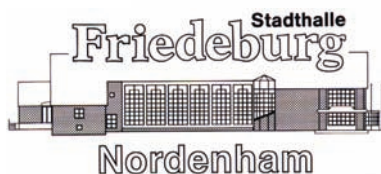
Stand: Januar 2012

Stadthalle "Friedeburg" Nordenham (Saal, Bühne und Nebenräume)



- 1 Elektroanschlüsse:**
- 1 x 125 A CEE
 - 1 x 63 A CEE oder
 - 1 x 63 A CEE
 - 2 x 32 A CEE
 - 8 x Schukosteckdose 16 A

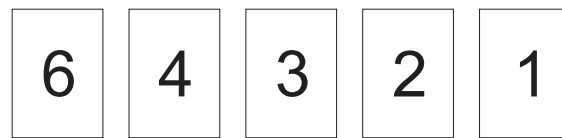
- 2 Inspizientenpult**



Scheinwerfer & Steckdosen über Dimmer / direkt

Versätze im Bühnenboden bzw. an der Rückwand (D= Dauer über Tableau)

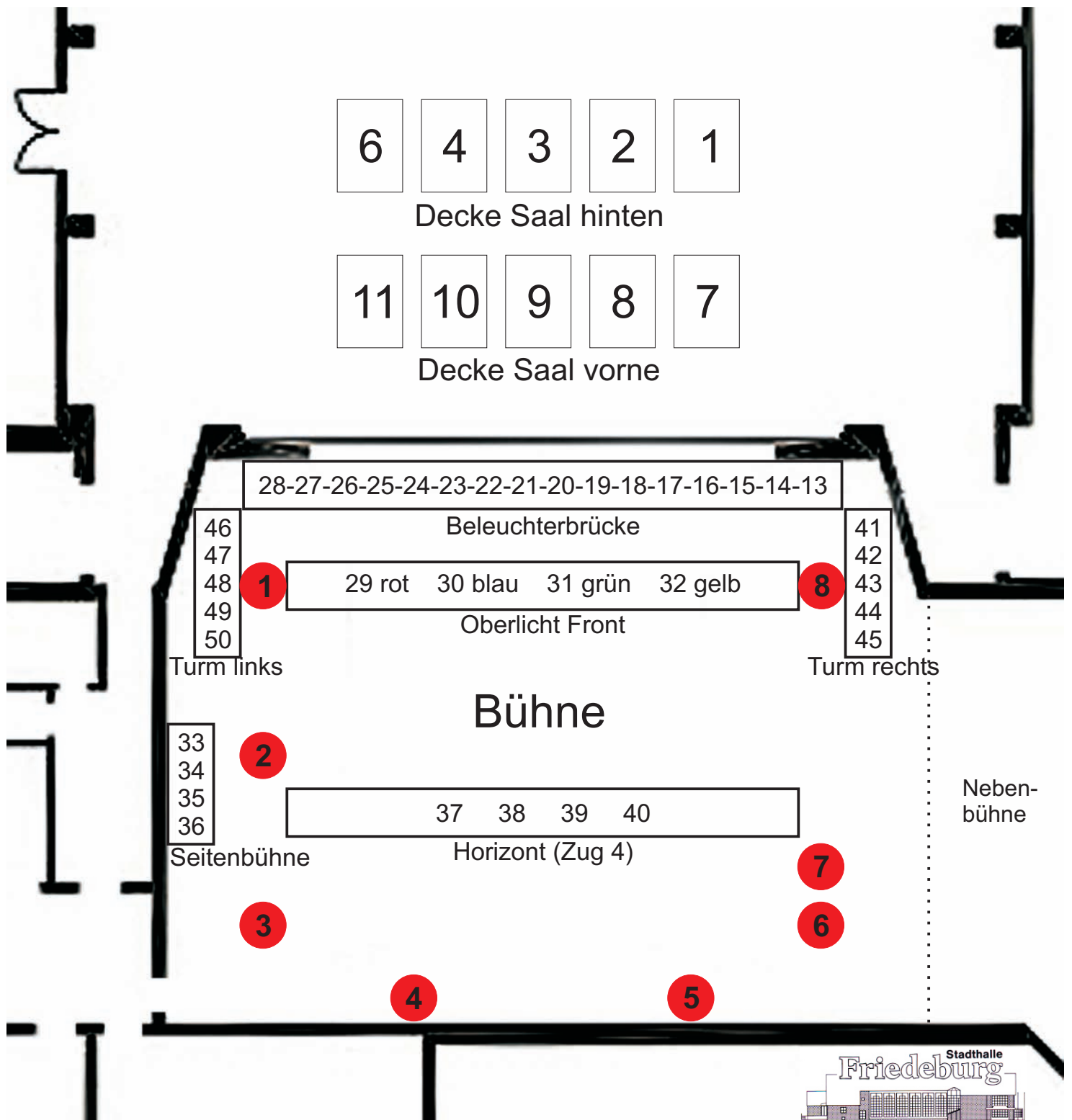
- | | |
|--|---|
| 1 D11 / 61 / 62 (Bühnenboden) | 5 D12 / 63 / 64 / 65 (Rückwand rechts) |
| 2 D10 / 59 / 60 (Bühnenboden) | 6 D6 / 51 / 52 (Bühnenboden) |
| 3 D9 / 57 / 58 (Bühnenboden) | 7 D7 / 53 / 54 (Bühnenboden) |
| 4 D13 / 66 / 67 / 68 (Rückwand links) | 8 D8 / 55 / 56 (Bühnenboden) |



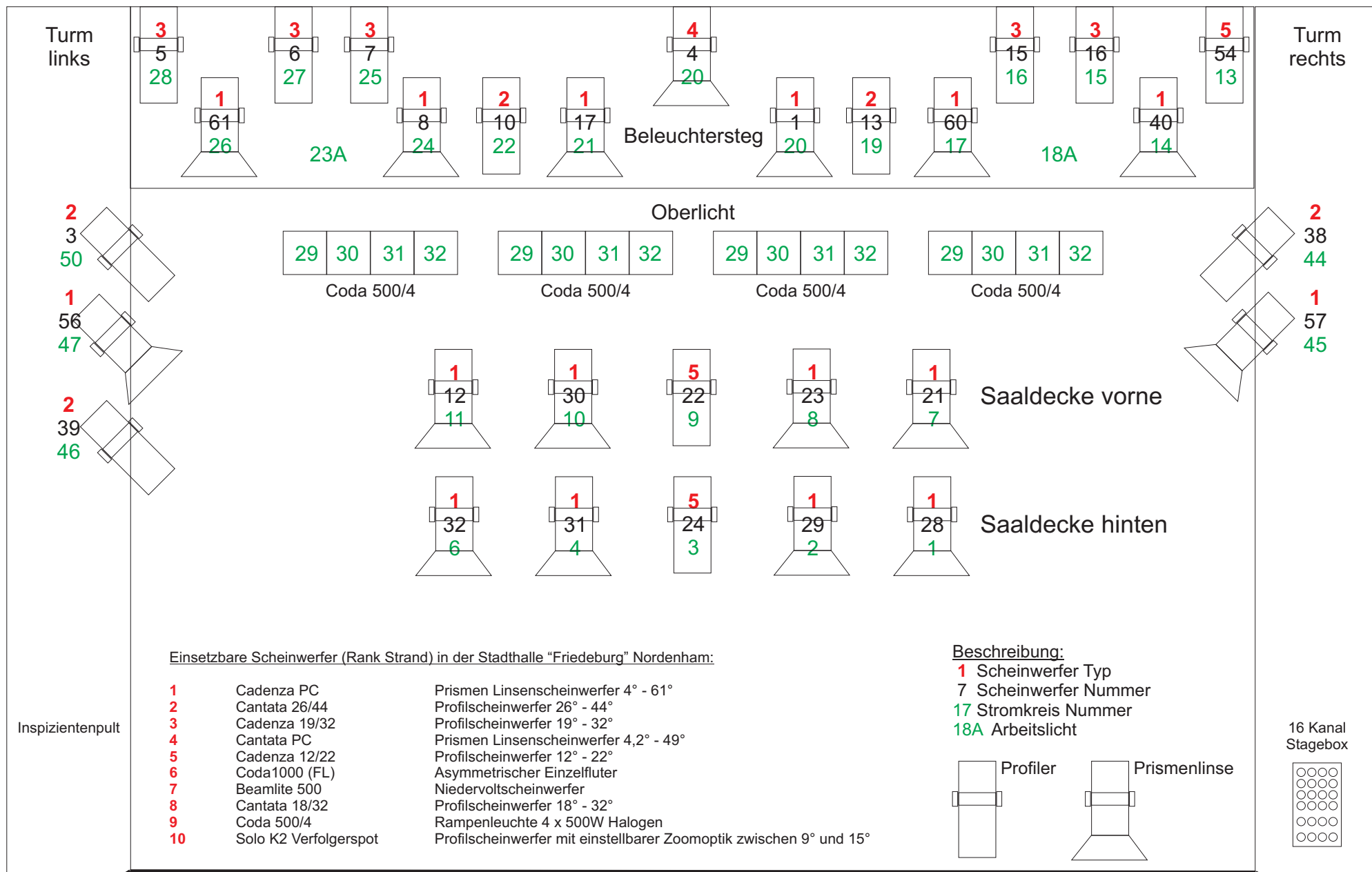
Decke Saal hinten



Decke Saal vorne



Beleuchtungsplan Stadthalle "Friedeburg" Nordenham



Von der **Bühne** aus gesehen

Orchestergraben / Bühne

Sitzplan Stadthalle "Friedeburg" Nordenham / SAAL

	1
	2
	3 1
	4 2
	5 3
	6 4
	7 5
	8 6
	9 7
	10 8
	11 9
	12 10
	13 11
	14 12
	15 13
	16 14
	17 15
	18 16
	19 17
	20 18
	21 19

BALKON

	1
	2
	3
	4
	5

Reihen 1 - 21 im Saal, ohne Orchestergraben, ansteigende Bestuhlung oder ebenerdig 417 Plätze

Reihen 1 - 19 im Saal, mit Orchestergraben, ansteigende Bestuhlung 380 Plätze

Reihen 1 - 5 auf dem Balkon, ansteigende Bestuhlung 100 Plätze

Stadthalle "Friedeburg" Nordenham



Tourismusmesse



Theater



Foyer



Bankett



Fahrradmesse



Balkon